

FLEXSCHE パンフレット改訂表 (2011. 6. 20 現在、バージョン 11.0)

株式会社フレクシェ

8 ページ : 高度なモデリングと制約

リード文<変更>

旧 : 提供されている仕組みの一部をご紹介します。

新 : 提供されている仕組みの一部をピックアップしてをご紹介します。

9 ページ : スケジューリングルール

その他のスケジューリングメソッド一覧<追加>

プロパティ設定メソッド

コマンド実行メソッド

12 ページ : FLEXSCHE GUI Extension

付箋機能 (右図)

時系列チャートに付箋 (メモ) を特定の日時や作業に貼り付けて、表示したり印刷したりすることができます。

パーミッション管理機能 (右図)

ユーザーが FLEXSCHE 上で様々な操作を行おうとするときに、現在のユーザーがそのデータに対してその操作を許可されているかどうかをパーミッション定義に基づいて自動判定し、許可されていない場合にはその操作を行うことができないようにする仕組みです。

水準表示

在庫量チャート、負荷チャート、滞留チャートに最小・標準・最大の水準を表す線を描画できます。在庫水準テーブル、負荷水準テーブルを利用することで変動する水準を表すこともできます。

14 ページ : FLEXSCHE Editor

データ編集ウィンドウ<変更>

スケジューリングに関するデータを表示・編集します。誤り検出機能やヒント機能により、データ入力を容易かつ確実に行えます。

絞込みと並び順

いくつかの条件式を予め定義することで、表示対象行や表示順をすばやく切り替えることができます。

マルチビュー

目的に応じて行や列を絞り込んだ「ビュー」を予め複数定義し、閲覧・編集することができます。ビューの上で行った編集は即座に元のテーブルウィンドウに反映されます。

キー分離

仕様・数値仕様・フラグ・コメントを業務に応じて独立したフィールドとして定義することで、効率的に編集・閲覧できます。

部品表エディタ<追加>

部品表の階層構造を編集するためのテーブルとその部品表の工程グラフを編集するテーブルから構成され、キー入力中心で部品表とその工程グラフを簡単に編集することができます。

16 ページ : FLEXSCHE GP 上級オプション

A. 同時積み分割充填オプション (2ユニット) <変更>

バッチ焼鈍や熱処理などの同時積み工程で、資源の空き容量に応じて作業を動的に分割して充填します。複数の資源に振り分けることもできます。資源主導ディスパッチング、作業主導ディスパッチングのいずれでも機能します。

F. 資源容量による充填オプション (1ユニット) <変更 (内容・名称とも) >

資源ごとに設定された容量の上限と下限の間に収まるように、作業を自動的に分割して割り付けたり、最終工程の資源容量の応じた補充オーダーを生成したりできます。

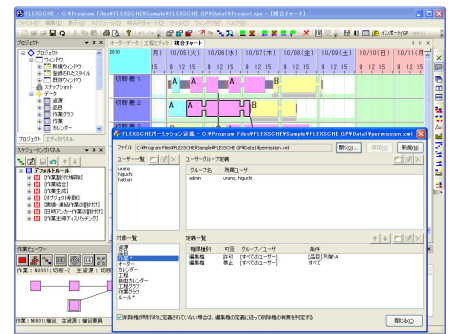
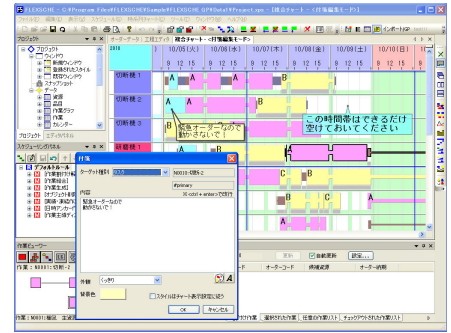
17 ページ : FLEXSCHE GP 上級オプション

L. 班資源オプション (2ユニット) <追加>

班資源とは複数の資源が集まって1つの資源となったように振舞う資源です。例えば、昼勤作業者と夜勤作業者からなる班資源に対して作業を割付ける時に、作業の途中で自動的に作業者を交替させることができます。

M. 品目細分 (ロケーション) 機能 (2ユニット) <追加>

品目 (原材料、中間品、製品) の存在する場所をモデル化できます。置き場所を定義することで、場所ごとの在庫量を可視化したり、同じ品目でも場所が違うことを考慮した計画を立てたりすることができます。



オーダー コード	品目	数量	製造時期	仕様
1 N0001	製品A	15	2010/10/09 10:20-109	bk/color/302/des
2 N0002	製品A	40		
3 N0003	製品A	20		
4 N0004	製品A	5T		
5 N0005	製品B	30		
6 N0006	製品A	40		
7 N0007	製品B	20		
8 N0008	製品A	40		
9 N0009	製品A	40		
10 N0010	製品A	40		
11 N0011	製品A	100		
12 N0012	製品A	100		
13 N0013	製品A	100		
14 N0014	製品A	100		
15 N0015	製品A	80		
16 N0016	製品A	80		
17 N0017	製品A	100		
18 N0018	製品A	150		
19 N0019	製品A	150		

品目コード	正式名称	単位数	必要数	最終工程	投入工程	工程グラフ
1	製品A	1	1	梱包	梱包	製品A
2	部品	1	1	梱包	部品	製品A
3	部品	1	1	梱包	部品	製品A
4	部品	1	1	梱包	部品	製品A

(裏面から続く)

18 ページ : FLEXSCHE GP Large とパック製品

FLEXSCHE GP と FLEXSCHE GP Large について<変更>

	25万作業以上の利用	64Bit版 FLEXSCHE の利用
FLEXSCHE GP	×	○
FLEXSCHE GP Large	○	○

FLEXSCHE GP と FLEXSCHE GP Large は、取り扱い可能な作業量が異なるだけで、その他のすべての機能は同一です。(以下、変更なし)

19 ページ : FLEXSCHE EDIF

帳票出力機能<追加>

EDIF の出力と EXCEL 帳票テンプレートファイルから EXCEL 帳票ファイルを作成することができます。帳票のフォーマットはテンプレートファイルを編集することで自由に構成することができ、さまざまな形式の帳票を作成することが可能です。

19 ページ : 製品構成と価格

製品価格

- 旧 : ※1 FLEXSCHE GP では取り扱うことのできる作業数が 25 万作業となります。
- ※2 FLEXSCHE GP Large は作業数に上限がなく、64bit 版の利用が可能です。
- 新 : ※1 FLEXSCHE GP で取り扱うことのできる作業数の上限は 25 万作業です。
- ※2 FLEXSCHE GP Large は作業数の上限がありません。

FLEXSCHE の動作環境

- OS 旧 : Microsoft Windows 7/7 x64/Vista/Vista x64/XP/XP x64/2000/Server2003/Server2008※1
- 新 : Microsoft Windows 7/7 x64/Vista/Vista x64/XP/XP x64/Server2003/Server2008※1

FLEXSCHE Communicator の動作環境

- OS 旧 : Microsoft Windows Server2003/Server2008
- 新 : Microsoft Windows Server2003/Server2008/Server2008 R2

23 ページ : FLEXSCHE 機能一覧

FLEXSCHE GUI Extension

付箋機能

時系列チャートに付箋(メモ)を貼り付けて、表示したり印刷したりすることができます。

パーミッション管理機能

データやスケジューリングルールに対するアクセス権をユーザーごとに制限することができます。

水準表示

在庫量/負荷/滞留チャートに各種水準を表す線を描画します。

FLEXSCHE GP 上級オプション

資源容量による充填 (←資源容量による動的分割機能)

資源ごとに設定された容量範囲に収まるように作業を自動的に分割したり、補充オーダーを生成したりします。

班資源

1つのタスクを途中で班内の別の資源に引き継がせるための仕組みです。

品目細分(ロケーション機能)

品目(原材料、中間品、製品)の存在する場所をモデル化します。

FLEXSCHE Editor/各種テーブル共通

絞込みと並び順

条件式を予め定義して、表示対象行や表示順をすばやく切り替えることができます。

マルチビュー

目的に応じたビューを必要とするだけ定義することができます。

キー分離

仕様・数値仕様・フラグ・コメントから切り出して独自のフィールドを定義できます。

部品表エディタ

部品表の階層構造とその各工程を編集します。

その他/64ビット対応

64ビット版インストーラ

64ビット Windows(x64)でネイティブに動作するモジュールのためのインストーラを同梱しています。

