

FLEXSCHE パンフレット改訂表 (2013. 9. 6 現在、バージョン 13. 0)

株式会社フレクシェ

1 3 ページ : FLEXSCHE GUI Extension

旧 : DynamicHTML 表示機能

新 : HTML5 対応

旧 : DynamicHTML で記述された～

新 : Internet Explorer 10 以上をインストールすることで、HTML5 および JavaScript、CSS3 で記述された～

1 7 ページ : FLEXSCHE GP 上級オプション

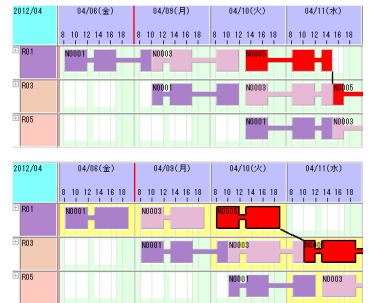
N. カレンダー自動設定オプション (2ユニット) <追加>

カレンダー設定メソッドによって資源の稼働時間を自動的に調整できます。納期を守るために最低限必要な残業を自動設定したり、電力量が制限された場合のシミュレーションに活用したりすることができます。

旧 : G. 安全在庫推移オプション

新 : G. 在庫水準推移オプション

最小在庫量、最大在庫量、安全在庫量を推移させることができます。時期によって水準が変動する原材料の在庫量制約や補充生産ができるようになります。



1 9 ページ : 製品構成と価格

FLEXSCHE の動作環境 / OS

旧 : Microsoft Windows 7 / 7 x64 / Vista / Vista x64 / XP / XP x64 / Server2003 / Server2008

新 : Microsoft Windows 8 / 8 x64 / 7 / 7 x64 / Vista / Vista x64 / XP / XP x64 / Server2003 / Server2008

FLEXSCHE の動作環境 / CPU

誤 : Pentium II 500MHz 相当以上

正 : インテル® Pentium® 4 プロセッサ・ファミリー以上

FLEXSCHE Communicator の動作環境 / OS

旧 : Microsoft Windows Server2003 / Server2008

新 : Microsoft Windows Server2003 / Server2008 / Server2008 R2

FLEXSCHE Communicator の動作環境 / CPU

誤 : Pentium II 500MHz 相当以上

正 : インテル® Pentium® 4 プロセッサ・ファミリー以上

2 3 ページ : FLEXSCHE 機能一覧

データ設定

作業連結<追加>

任意の作業同士を自由に接続します。